



Les instruments Socorex sont réputés pour leur longévité. Un entretien soigneux et un étalonnage régulier sont cependant indispensables pour assurer durablement leur bon fonctionnement. Grâce à sa longue expérience dans la fabrication d'instruments de dosage, Socorex offre un service après-ventes rapide et compétent dans des ateliers et laboratoires ultra-modernes, que ce soit pour une vérification de routine ou un contrôle approfondi selon les BPL.

Points forts

- Compétences et savoir-faire
- Réparation de pipettes et dispensers de toutes marques
- Prestations variées
- Vérifications selon les normes ISO 8655 et ISO 17025
- Laboratoire de contrôle accrédité SAS



Vaste choix de prestations

Quel que soit le niveau d'entretien désiré, Socorex répond à vos attentes, y compris avec des programmes personnalisés.

Service rapide et fiable

Les délais sont compris entre 3 et 5 jours ouvrables, voire 48 heures avec le "Service express".

Service Center sur le Net

Pour plus de précisions, consultez notre site Internet www.socorex.com.



Support technique personnalisé

Nos collaborateurs qualifiés sont à votre écoute pour toute question technique. Ils sauront vous conseiller de façon pertinente sur l'utilisation, la maintenance et les procédures de contrôle des instruments de dosage.

Laboratoire SCS

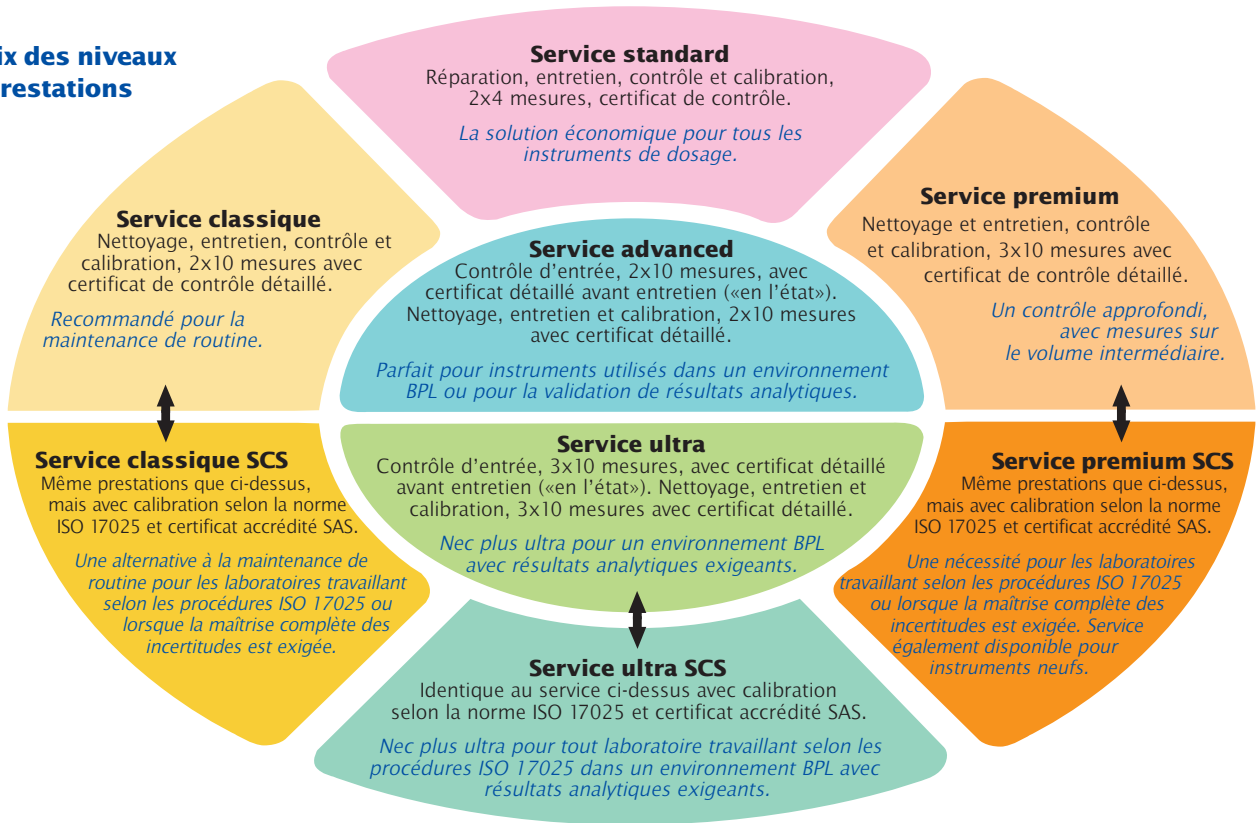
Accrédité par le Service d'Accréditation Suisse (SAS) de l'Office Fédéral de Métrologie, le laboratoire Socorex effectue des calibrations en parfaite conformité avec la norme ISO 17025. Il délivre des certificats accrédités, reconnus au plan international par les membres de l'ILAC.

Exemple d'organisations membres de l'ILAC dans quelques pays signataires

Pays	Organisation
Afrique du sud	SANAS
Allemagne	DKD
Australie	NATA
Autriche	BMWA
Belgique	BELAC
Brésil	CCCRE / INMETRO
Canada	SCC-CLAS
Chine	CNAS
Chine HK	HKAS
Croatie	HAA
Danemark	DANAK
Espagne	ENAC
Etats-Unis	NVLAP
Finlande	FINAS
France	COFRAC
Pays-Bas	RvA
Hongrie	NAT
Inde	NABL
Indonésie	KAN
Irlande	INAB
Italie	SIT
Japon	IA-JAPAN
Norvège	NA
Pologne	PCA
Portugal	IPAC
République tchèque	CAI
Royaume-Uni	UKAS
Slovénie	SA
Suède	SWEDAC
Suisse	SAS
Turquie	TURKAK

Liste complète et détails sur www.ilac.org

Choix des niveaux de prestations



Résumé des prestations

Procédures		Niveau de services	Entretien et contrôle selon ISO 8655					Calibration accréditée selon ISO 17025			
			Standard	Classique	Premium	Advanced	Ultra	Classique SCS	Premium SCS	Ultra SCS	Instrument neuf
Enregistrement de l'instrument			•	•	•	•	•	•	•	Certificat accrédité à commander avec l'instrument	
Test gravimétrique avant entretien («en l'état»)	Vol. min.				10 x	10 x			10 x		
	Mid. vol.					10 x ²⁾			10 x ²⁾		
	Vol. max.				10 x	10 x			10 x		
Décontamination, désinfection, démontage, nettoyage			•	•	•	•	•	•	•		
Contrôle de l'instrument			•	•	•	•	•	•	•		
Changement du joint d'étanchéité si nécessaire			•	•	•	•	•	•	•		
Remplacement des pièces défectueuses si nécessaire			•	•	•	•	•	•	•		
Contrôle du fonctionnement et d'étanchéité			•	•	•	•	•	•	•		
Test gravimétrique après entretien selon ISO 8655	Vol. min.		4 x ¹⁾	10 x	10 x	10 x	10 x	10 x			
	Vol. interm.				10 x ²⁾	10 x ²⁾					
	Vol. max.		4 x ¹⁾	10 x	10 x	10 x	10 x	10 x			
Test gravimétrique après entretien selon ISO 17025	Vol. min.						10 x	10 x	10 x		10 x
	Vol. interm.							10 x ²⁾	10 x ²⁾		10 x ²⁾
	Vol. max.						10 x	10 x	10 x	10 x	
Contrôle final et visa			•	•	•	•	•	•	•	•	
Certificat de contrôle avant l'entretien («en l'état»)					•	•			• ISO 17025		
Certificat de contrôle après calibration			•	•	•	•					
Certificat accrédité selon ISO 17025							•	•	•	•	

¹⁾ Cinq mesures <50 µl

²⁾ Le cas échéant