

Socorex Instrumente zeichnen sich durch Langlebigkeit aus. Damit jedoch langfristig eine problemlose Verwendung garantiert werden kann, sind ein Minimum an Wartung sowie eine regelmässige Kalibration dringend zu empfehlen. Vom schnellen Check-up oder Standard Service bis hin zu GLP-Anforderungen, bietet das Socorex Service Center – in seinen hochmodernen Einrichtungen – schnelle und zuverlässige Wartungen und Kalibrationen, basierend auf einer langjährigen Erfahrung und dem professionellen Know-how in der Herstellung von Liquid Handling Instrumenten.

Vorteile

- Know-how und hohe Kompetenz
- Service für Pipetten und Dispenser aller Marken
- Breites Serviceangebot
- Referenz Kontrollmessungen gemäss der Norm ISO 8655
- SCS akkreditiertes Kalibrationslabor nach ISO 17025 zertifiziert



Breites Kalibrationsprogramm

Socorex bietet für Pipetten und Dispenser sachgerechte Dienstleistungen bei Wartungsarbeiten auf jedem benötigtem Niveau, sowie Angebote „à la carte“ für spezifische Kundenbedürfnisse.

Effiziente Erledigung

Die Bearbeitungszeit für bei Socorex eingegangene Instrumente beträgt drei bis fünf Werktage oder 48-Stunden mit dem „Express Service“.

Service Center im Internet

Weitere Informationen über unsere Serviceangebote finden Sie im Internet unter www.socorex.com

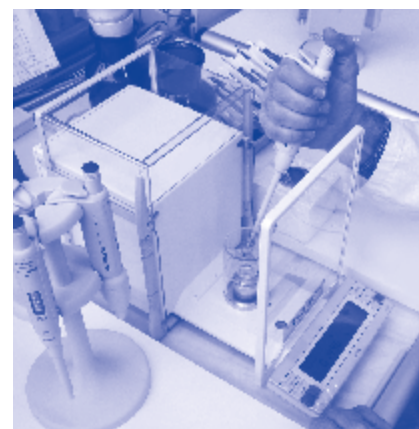


Individuelle technische Betreuung

Hoch qualifiziertes Personal mit umfassender Produktkenntnis steht jederzeit für technische Anfragen zur Verfügung. Das Team erteilt ebenfalls kompetente, technische Auskunft über Handhabung, Wartung und Kontrollprozeduren.

SCS-akkreditiertes Labor

Bevollmächtigt von der Schweizerischen Akkreditierungsstelle (SAS) des Bundesamts für Metrologie und Akkreditierung, führt das Socorex Service Labor Kalibrationen gemäss ISO 17025 durch und stellt internationale, von allen ILAC Mitgliedern anerkannte Zertifikate, aus.

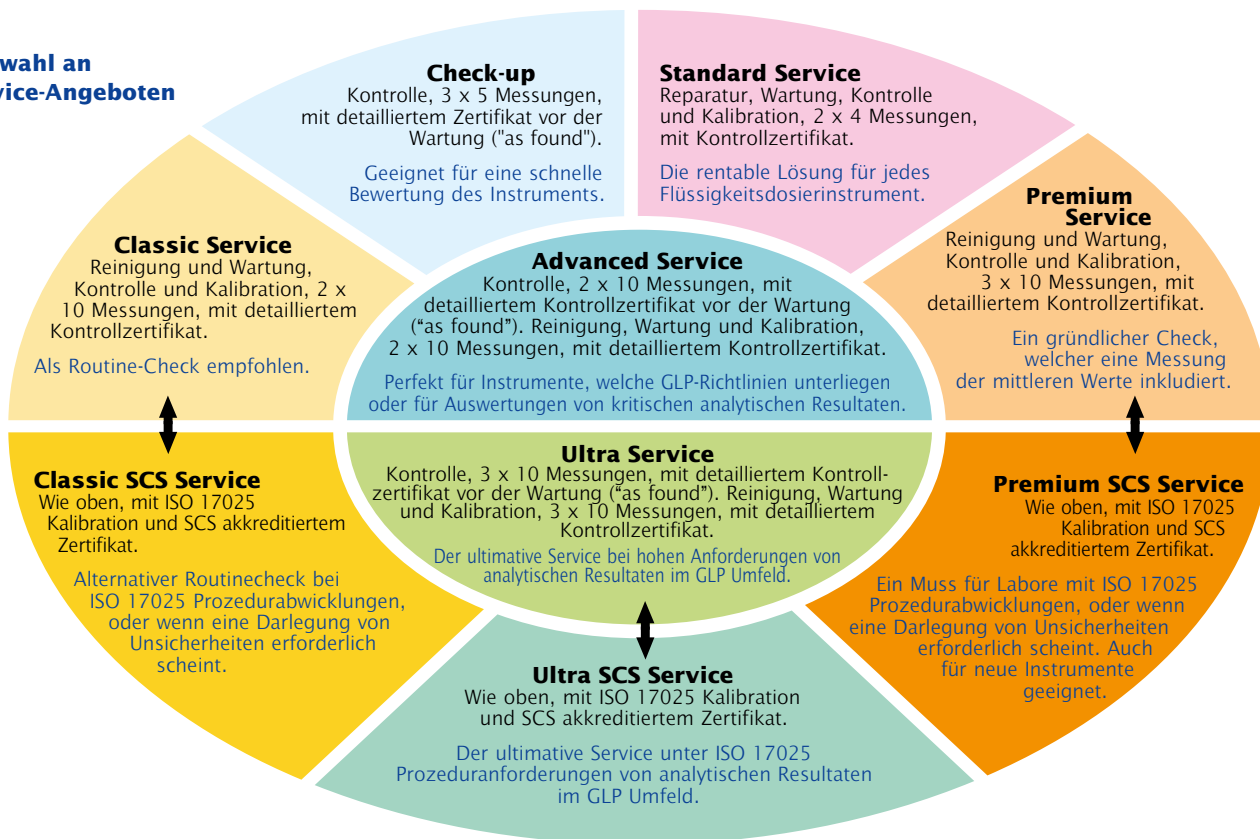


Beispiele an ILAC Mitgliedern von Vertragsländern

Land	Organisation
Australien	NATA
Belgien	BELAC
Brasilien	CCCRE
China	CNAS
China HK	HKAS
Kroatien	HAA
Dänemark	DANAK
Deutschland	DAkKs
Finnland	FINAS
Frankreich	COFRAC
Grossbritannien	UKAS
Indien	NABL
Indonesien	KAN
Irland	INAB
Italien	ACCREDIA
Japan	IA-JAPAN
Kanada	SCC-CLAS
Niederlande	RvA
Norwegen	NA
Österreich	Akkreditierung
Polen	PCA
Portugal	IPAC
Schweden	SWEDAC
Schweiz	SAS
Slowenien	SA
Spanien	ENAC
Südafrika	SANAS
Südkorea	KOLAS
Taiwan	TAF
Tschechien	CAI
Türkei	TURKAK
Ungarn	NAH
USA	NVLAP

Eine komplette Liste sowie weitere Informationen finden Sie unter www.ILAC.org

Auswahl an Service-Angeboten



Serviceprogramm

Service Ebenen		Wartung und Kontrolle gemäss ISO 8655					Akkreditierte Kalibration gemäss ISO 17025				
		Check-up	Standard	Classic	Premium	Advanced	Ultra	Classic SCS	Premium SCS	Ultra SCS	Neue Instrumente
Registrierung des Instruments		•	•	•	•	•	•	•	•	•	Akkreditierte Zertifikate sind mit dem Instrument zu bestellen
Gravimetrische Tests vor der Wartung ("as found")	Min. Vol.	5 x				10 x	10 x			10 x	
	Zw. Vol.	5 x					10 x ³⁾			10 x ³⁾	
	Max. Vol.	5 x				10 x	10 x			10 x	
Dekontaminierung ¹⁾ , Desinfizierung, Demontage, Reinigung			•	•	•	•	•	•	•	•	
Überprüfung des Instruments		•	•	•	•	•	•	•	•	•	
O-Ring Austausch, wenn nötig			•	•	•	•	•	•	•	•	
Austausch anderer defekter Teile, falls nötig			•	•	•	•	•	•	•	•	
Funktions- und Dichtigkeitskontrolle		•	•	•	•	•	•	•	•	•	
Gravimetrischer Test nach der Wartung gemäss ISO 8655	Min. Vol.		4 x ²⁾	10 x	10 x	10 x	10 x				
	Zw. Vol.		-	-	10 x ³⁾	-	10 x ³⁾				
	Max. Vol.		4 x ²⁾	10 x	10 x	10 x	10 x				
Gravimetrischer Test nach der Wartung gemäss ISO 17025 SCS	Min. Vol.						10 x	10 x	10 x	10 x	
	Zw. Vol.						-	10 x ³⁾	10 x ³⁾	10 x ³⁾	
	Max. Vol.						10 x	10 x	10 x	10 x	
Abschlusskontrolle und Visa		•	•	•	•	•	•	•	•	•	
Kontrollzertifikat vor der Wartung ("as found")		•				•			• ISO 17025		
Kontrollzertifikat nach der Kalibration ("as left")			•	•	•	•					
Akkreditiertes Zertifikat gemäss ISO 17025							•	•	•	•	

¹⁾ Auf Anfrage

²⁾ Fünf Messungen, Mehrkanal unter 50 µl

³⁾ Falls anwendbar