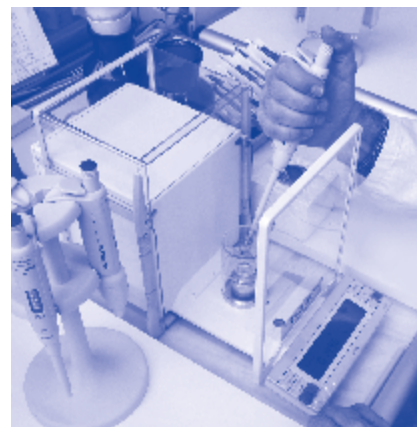


Os instrumentos Socorex são feitos para durar. A fim de garantir uma utilização isenta de problemas ao longo do tempo, recomendamos manutenção mínima e calibração regular. De rápido check-up ou reparos básicos a pedidos de GLP, o Centro de assistência Socorex - nas suas ultramodernas instalações - fornece serviços e calibrações rápidos e confiáveis, baseados numa longa experiência na fabricação de instrumentos de precisão para manuseio de líquidos.

Vantagens

- Experiência e elevada competência
- Assistência a todas as marcas de pipetas e distribuidores
- Amplo programa de serviço
- Procedimento de medição de referência: ISO 8655
- Laboratório de calibragem certificado de acordo com a ISO 17025



Ajustes e calibragem

Independente do nível de manutenção necessário para micropipetas e distribuidores, a Socorex possui a resposta apropriada, incluindo, quando solicitado, planos de assistência personalizada.

Tratamento eficiente

O tempo de encaminhamento para instrumentos recebidos na Socorex é de três a cinco dias úteis ou 48 horas usando o nosso "Serviço Expresso".

Centro de assistência na Web

Para mais detalhes sobre o nosso programa de assistência, visite www.socorex.com



Apoio técnico personalizado

Equipe altamente qualificada, com grande experiência de produto, à disposição para todos os assuntos técnicos. A equipe também fornece respostas e soluções profissionais sobre procedimentos de manuseio, manutenção e controle.

Laboratório certificado pelo SCS

Certificado pelo Serviço de Calibração Suíço (SAS) do Gabinete Federal de Metrologia, o laboratório de CQ Socorex executa calibrações em total conformidade com a norma ISO 17025 e fornece certificados de controle reconhecidos internacionalmente pelos membros de ILAC.

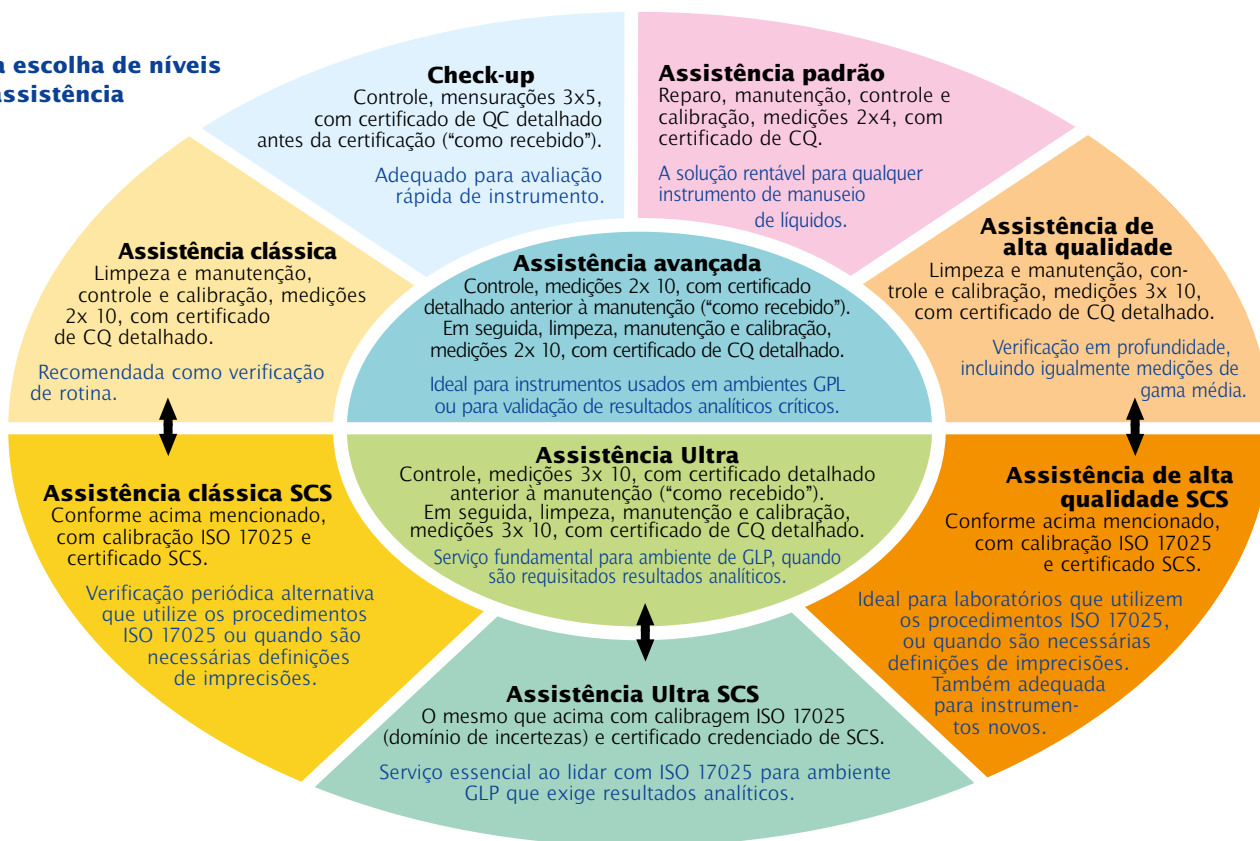


Exemplos de membros de ILAC dos países signatários

País	Organização
África do Sul	SANAS
Alemanha	DAkKS
Austrália	NATA
Austria	Akkreditierung
Bélgica	BELAC
Brasil	CGCRE
Canadá	SCC-CLAS
China	CNAS
China HK	HKAS
Coreia do Sul	KOLAS
Dinamarca	DANAK
Eslovênia	SA
Espanha	ENAC
EUA	NVLAP
Finlândia	FINAS
França	COFRAC
Hungria	NAH
Índia	NABL
Indonésia	KAN
Irlanda	INAB
Itália	ACCREDIA
Japão	IA-JAPAN
Noruega	NA
Países Baixos	RvA
Polónia	PCA
Portugal	IPAC
Reino Unido	UKAS
República Tcheca	CAI
Suécia	SWEDAC
Suíça	SAS
Taiwan	TAF
Turquia	TURKAK

Lista completa e detalhes em www.ilac.org

Uma escolha de níveis de assistência



Programa de assistência

Nível de assistências	Manutenção e controlo segundo ISO 8655						Calibração acreditada segundo ISO 17025				
	Check-up	Padrão	Clássica	Alta qualidade	Avançada	Ultra	Clássica SCS	Alta qualidade SCS	Ultra SCS	Instrum. novos	
Registo do instrumento	•	•	•	•	•	•	•	•	•	Certificado acreditado a ser encomendado com o instrumento	
Teste gravimétrico antes da manutenção ("como recebido")	Vol. Mín.	5 x				10 x			10 x		
	Vol. Médio	5 x							10 x ³⁾		
	Vol. Máx.	5 x				10 x			10 x		
Descontaminação ¹⁾ , desinfecção, desmontagem, limpeza		•	•	•	•	•	•	•			
Verificação geral do instrumento	•	•	•	•	•	•	•	•			
Substituição de O-ring segundo as necessidades		•	•	•	•	•	•	•			
Substituição de outras peças defeituosas segundo as necessidades		•	•	•	•	•	•	•			
Verificação da funcionalidade e justeza	•	•	•	•	•	•	•	•			
Teste gravimétrico após a manutenção segundo ISO 8655	Vol. Mín.		4 x ²⁾	10 x	10 x	10 x					
	Vol. Médio		-	-	10 x ³⁾	-					
	Vol. Máx.		4 x ²⁾	10 x	10 x	10 x					
Teste gravimétrico depois da manutenção segundo a norma ISO 17025	Vol. Mín.						10 x	10 x	10 x		10 x
	Vol. Médio						-	10 x ³⁾	10 x ³⁾		10 x ³⁾
	Vol. Máx.						10 x	10 x	10 x	10 x	
Verificação final e visto	•	•	•	•	•	•	•	•	•		
Certificado de CQ antes da manutenção ("como recebido")	•				•	•					
Certificado de CQ após a manutenção ("como entregue")		•	•	•	•	•		• ISO 17025			
Certificado acreditado segundo ISO 17025							•	•	•	•	

¹⁾ Em pedido

²⁾ Cinco medidas multicanal abaixo de 50 µL

³⁾ Quando aplicável