

Dispensadores para botellas

Modelos Calibrex® 525, 530, 520

- Dispensadores para sustancias orgánicas
- Dispensadores para ácidos y bases
- Dispensadores universal
- Tabla de resistencia química
- Accesorios y piezas de repuesto



Dispensadores para botellas

Modelos Calibrex™

Una generación de instrumentos robustos de excelente resistencia química, alto rendimiento y fácil mantenimiento. Adaptada a la mayoría de botellas de reagentes, permite un dispensado seguro y reproducible, con volúmenes que se extienden desde 0.1 hasta 100 ml. Seleccione entre modelos *organo*, *solutae* y *universal* para obtener una resistencia adecuada al líquido dispensado.

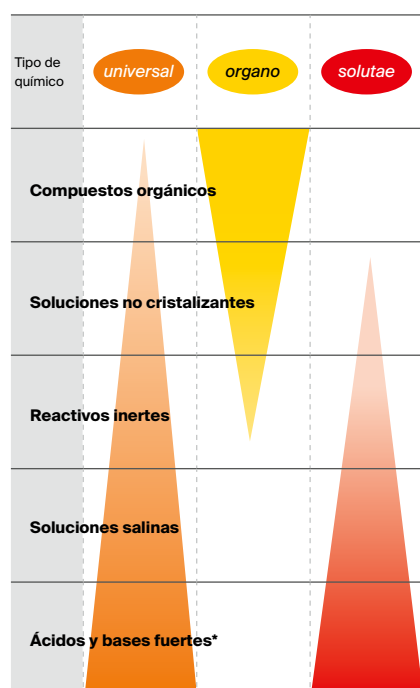
Dos años de garantía.

- Selección entre tres modelos
- Identificación por código de colores
- Sistema de calibración integrado
- Estabilidad de rendimiento de larga duración
- Fácil desmontaje para el mantenimiento
- Código QR para acceder al cuadro de resistencia química
- Llave de paso opcional para los modelos 525/530
- Autoclave a 121°C / 250°F totalmente ensamblado

Ver compatibilidad química página [41](#)



Diferenciación de los modelos



* Excepto ácidos fluorhídricos (HF)

Selección de materiales superiores

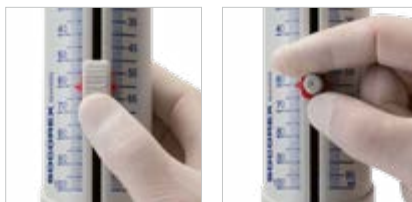
Las piezas en contacto con el flujo de líquido son químicamente inertes, lo cual aporta estabilidad y vida prolongada al instrumento.

Piezas	520 universal	525 organo	530 solutae
Tubería de alimentación de 1 a 10 ml	PTFE	PTFE	PTFE
Tubo de alimentación de 25 a 100 ml	FEP	FEP	FEP
Cuerpo de la válvula	Cerámica	Cerámica	Cerámica
Bolas de la válvula de 1 a 10 ml	Vidrio Pyrex	Vidrio Pyrex	Vidrio Pyrex
Bolas de la válvula de 25 a 100 ml	Cerámica	Cerámica	Cerámica
Resorte de la válvula	Platino-iridio	Platino-iridio	Platino-iridio
Placa de la válvula	PTFE	PTFE	PTFE
Cilindro	Vidrio borosilicato	Vidrio borosilicato	Vidrio borosilicato
Émbolo 1 a 5 ml	Vidrio con revestimiento de PFA	Cerámica	Cerámica con revestimiento de PFA
Émbolo de 10 a 100 ml	Vidrio con revestimiento de PFA	Vidrio esmerilado	Vidrio con revestimiento de PFA
Cuerpo de conexión	ETFE	ETFE	ETFE
Grifo dispensador	PTFE / ETFE	FEP / PCTFE	FEP / PCTFE
Tapa	PP	ETFE	ETFE



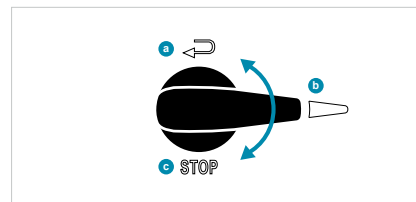
Visibilidad permanente

Manguito transparente y grifo dispensador permiten el control visual del cebado.



Configuración del volumen

El cursor deslizante accionado por resorte se desplaza suavemente arriba y abajo por la escala dual y se detiene con precisión en la graduación deseada. Fácil intercambio del botón de tornillo clásico alternativo, disponible como accesorio.



Llave de control de flujo

El dispositivo **b**, permite cebar y reciclar **a** líquido sin pérdida ni contaminación del reactivo. La llave de paso tiene una posición de bloqueo **c**, para mayor seguridad.



Óptima posición de trabajo

El instrumento rota 360°, para el posicionamiento adecuado sobre la botella. El dispensador de rotación libre vuelve claramente visible el volumen desde cualquier posición.



Cuadro de resistencia química

Código QR impreso para un acceso instantáneo a la carta de resistencia química.



Filtro de aire

La toma de aire puede agrandarse, para recibir un filtro de membrana, si existe un riesgo de contaminación aérea.



Fácil calibración en laboratorio

Acceso al mecanismo protegido por la etiqueta de sello de seguridad. Llave integrada situada debajo del casquillo del émbolo. Flechas +/- grabadas para un ajuste fácil y preciso.



Mantenimiento

El desmontaje / montaje es más fácil gracias a un número limitado de piezas bien ensambladas; no se requiere ninguna herramienta. Los elementos claves como las válvulas, el pistón, el cilindro y la boquilla de descarga pueden desmontarse en pocos segundos, para limpiarlos. Autoclave, totalmente montados a 121°C / 250°F.

Dispensadores para botellas

Calibrex™ organo 525

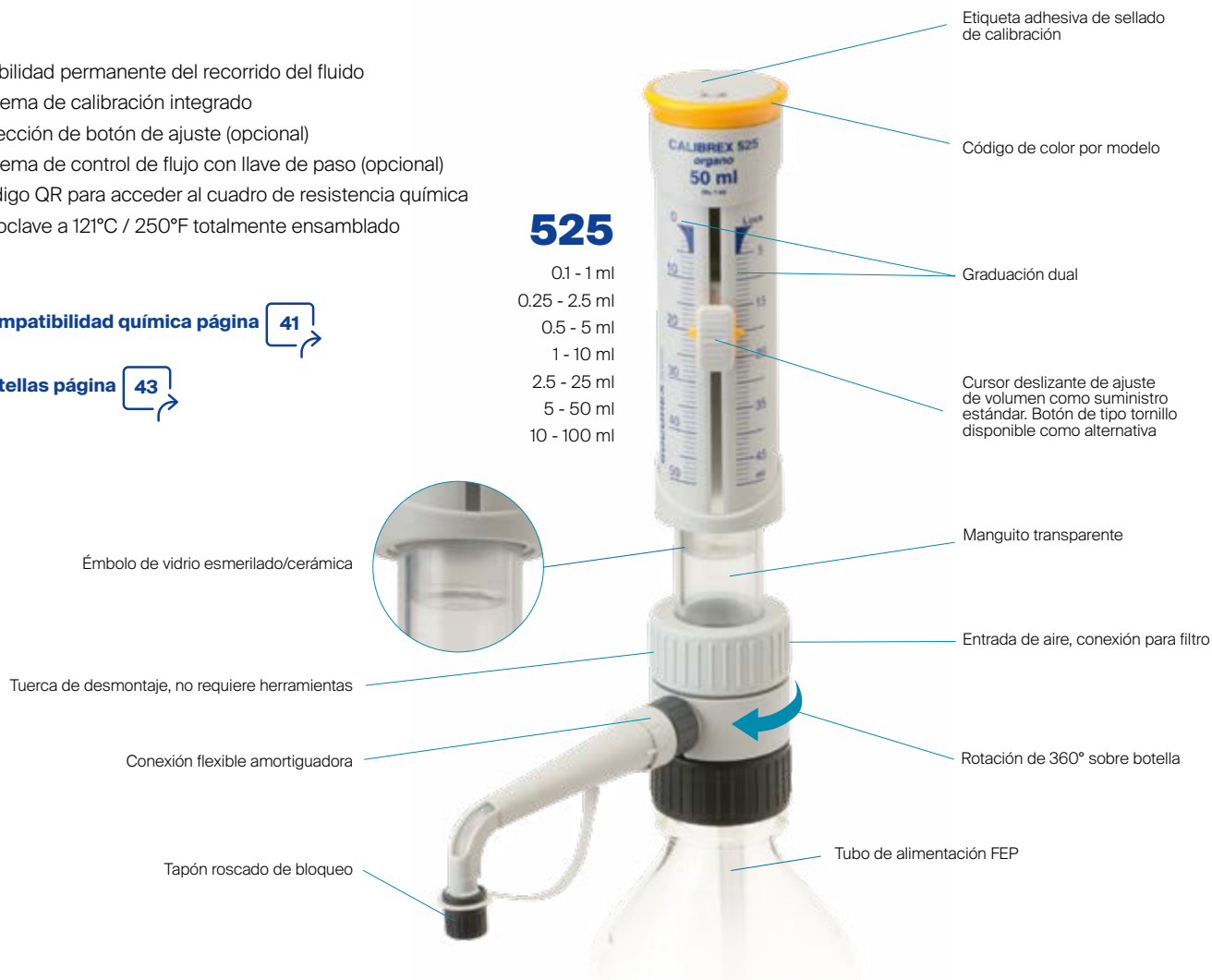
Calibrex™ organo 525 incluye un émbolo de vidrio esmerilado o de cerámica, ambos adecuados para productos orgánicos y soluciones ácidas y básicas no cristalizantes. El material del émbolo es el principal elemento diferenciador respecto al Calibrex™ solutae modelo 530. Las demás características, así como todos los accesorios, son comunes a ambos dispensadores.

Dos años de garantía.

- Visibilidad permanente del recorrido del fluido
- Sistema de calibración integrado
- Selección de botón de ajuste (opcional)
- Sistema de control de flujo con llave de paso (opcional)
- Código QR para acceder al cuadro de resistencia química
- Autoclave a 121°C / 250°F totalmente ensamblado

Ver compatibilidad química página [41](#)

Ver botellas página [43](#)



Contenido del suministro

Dispensadores suministrados con 300 mm de tubería de alimentación (350 mm ≥ 25 ml), Grifo dispensador de 90 mm (120 mm ≥ 25 ml) certificado QC e instrucciones de uso. Rosca de base de 45 mm, adaptadores 25, 28, 32 mm (1 y 2.5 ml), 28, 32, 40 mm (5 y 10 ml), 32, 38, 40 mm (≥ 25 ml).

Especificaciones técnicas e Información de pedido - Calibrex™ organo 525

Volumen	División	Inexactitud (%E)			Imprecisión (%CV)			Código Regular (sin llave de paso)	Código Con llave de paso
		Vol. mín.	Vol. med.	Vol. máx.	Vol. mín.	Vol. med.	Vol. máx.		
0.1 - 1 ml	0.02 ml	<± 3.0 %	<± 1.8 %	<± 0.6 %	< 1.2 %	< 0.7 %	< 0.17 %	525.001	525.001FC
0.25 - 2.5 ml	0.05 ml	<± 2.7 %	<± 1.6 %	<± 0.6 %	< 0.9 %	< 0.55 %	< 0.17 %	525.002.5	525.002.5FC
0.5 - 5 ml	0.1 ml	<± 2.0 %	<± 1.3 %	<± 0.6 %	< 0.5 %	< 0.35 %	< 0.1 %	525.005	525.005FC
1 - 10 ml	0.2 ml	<± 1.5 %	<± 1.2 %	<± 0.6 %	< 0.5 %	< 0.35 %	< 0.1 %	525.010	525.010FC
2.5 - 25 ml	0.5 ml	<± 1.5 %	<± 1.1 %	<± 0.6 %	< 0.5 %	< 0.35 %	< 0.1 %	525.025	525.025FC
5 - 50 ml	1.0 ml	<± 1.5 %	<± 1.1 %	<± 0.6 %	< 0.5 %	< 0.35 %	< 0.1 %	525.050	525.050FC
10 - 100 ml	1.0 ml	<± 1.5 %	<± 1.1 %	<± 0.6 %	< 0.5 %	< 0.35 %	< 0.1 %	525.100	525.100FC

Valores de rendimiento obtenidos mediante un movimiento rítmico estable y continuo, con agua bidestilada y a temperatura constante (± 0.5°C) comprendida entre 20 y 25°C, de conformidad con ISO 8655. Atención: el no aflojar el anillo del cuerpo conector antes de autoclavar, y/o un apriete excesivo del anillo cuando se está dispensando pueden reducir el desempeño.

Dispensadores para botellas

Calibrex™ solutae 530

Calibrex™ solutae 530 tiene un émbolo de vidrio o cerámica recubierto de PFA que impide la cristalización de los productos químicos. Permite distribuir sin problemas soluciones salinas, ácidos débiles y fuertes, así como bases. Dos años de garantía.



- Visibilidad permanente del recorrido del fluido
- Sistema de calibración integrado
- Selección de botón de ajuste (opcional)
- Sistema de control de flujo con llave de paso (opcional)
- Código QR para acceder al cuadro de resistencia química
- Autoclave a 121°C / 250°F totalmente ensamblado

Ver compatibilidad química página 41

Ver botellas página 43

530

- 0.1 - 1 ml
- 0.25 - 2.5 ml
- 0.5 - 5 ml
- 1 - 10 ml
- 2.5 - 25 ml
- 5 - 50 ml
- 10 - 100 ml



Contenido del suministro

Dispensadores suministrados con 300 mm de tubería de alimentación (350 mm ≥ 25 ml), Grifo dispensador de 90 mm (120 mm ≥ 25 ml) certificado QC e instrucciones de uso. Rosca de base de 45 mm, adaptadores 25, 28, 32 mm (1 y 2.5 ml), 28, 32, 40 mm (5 y 10 ml), 32, 38, 40 mm (≥ 25 ml).

Especificaciones técnicas y Información de pedido - Calibrex™ solutae 530

Volumen	División	Inexactitud (%E)			Imprecisión (%CV)			Código Regular (sin llave de paso)	Código Con llave de paso
		Vol. mín.	Vol. med.	Vol. máx.	Vol. mín.	Vol. med.	Vol. máx.		
0.1 - 1 ml	0.02 ml	<± 3.0 %	<± 1.8 %	<± 0.6 %	< 1.2 %	< 0.7 %	< 0.17 %	530.001	530.001FC
0.25 - 2.5 ml	0.05 ml	<± 2.7 %	<± 1.6 %	<± 0.6 %	< 0.9 %	< 0.55 %	< 0.17 %	530.002.5	530.002.5FC
0.5 - 5 ml	0.1 ml	<± 2.0 %	<± 1.3 %	<± 0.6 %	< 0.5 %	< 0.35 %	< 0.1 %	530.005	530.005FC
1 - 10 ml	0.2 ml	<± 1.5 %	<± 1.2 %	<± 0.6 %	< 0.5 %	< 0.35 %	< 0.1 %	530.010	530.010FC
2.5 - 25 ml	0.5 ml	<± 1.5 %	<± 1.1 %	<± 0.6 %	< 0.5 %	< 0.35 %	< 0.1 %	530.025	530.025FC
5 - 50 ml	1.0 ml	<± 1.5 %	<± 1.1 %	<± 0.6 %	< 0.5 %	< 0.35 %	< 0.1 %	530.050	530.050FC
10 - 100 ml	1.0 ml	<± 1.5 %	<± 1.1 %	<± 0.6 %	< 0.5 %	< 0.35 %	< 0.1 %	530.100	530.100FC

Valores de rendimiento obtenidos mediante un movimiento rítmico estable y continuo, con agua bidestilada y a temperatura constante (± 0.5°C) comprendida entre 20 y 25°C, de conformidad con ISO 8655. Atención: el no aflojar el anillo del cuerpo conector antes de autoclavar, y/o un apriete excesivo del anillo cuando se está dispensando pueden reducir el desempeño.

Dispensadores para botellas

Calibrex™ *universal* 520

Los dispensadores Calibrex™ *universal*, diseñados para manipular líquidos con alto rendimiento a partir de una amplia gama de botellas y frascos, combinan los últimos adelantos en materia de tecnología de dosificación, materiales de alta tecnología y diseño ergonómico. Están fabricados y probados para cumplir enteramente con las reglamentaciones de seguridad actuales. Versiones fijas también disponibles en cualquier volumen en estos rangos.

Dos años de garantía.

- Mayor resistencia química
- Estabilidad de rendimiento de larga duración
- Construcción simple - no se requiere ninguna herramienta para el desmontaje
- Configuración del volumen con una sola mano
- Mecanismo de calibración bajo la tapa
- Código QR para acceder al cuadro de resistencia química
- Autoclave a 121°C / 250°F totalmente ensamblado

Ver botellas página [43](#)



520

0.25 - 2 ml
1 - 5 ml
1 - 10 ml



Fácil ajuste digital del volumen

Ajuste de volumen rápido y preciso. Un mecanismo de retención eficiente impide cualquier alteración no deseada. El display de gran tamaño es fácil de leer; la ventana se ajusta al lado deseado del cuerpo del instrumento. Leva cilíndrica para incrementos de tecla con etapas precalibradas y anillo de ajuste fino.

Posición optimizada de trabajo

El instrumento gira 360° para lograr la posición adecuada en la parte superior de la botella.

Filtro de aire

La toma de aire puede agrandarse, para recibir un filtro de membrana, si existe un riesgo de contaminación aérea.

Calibración en laboratorio

Los dispensadores Calibrex™ son calibrados en la fábrica y se les puede volver a calibrar fácilmente mediante un tornillo de ajuste específico.

Mantenimiento fácil

El número limitado de piezas bien acopladas facilita el desmontaje / ensamblaje - no se necesita ninguna herramienta.

Prestaciones e información de pedido

Los Calibrex™ *universal* tienen una rosca de base de 32 mm. Vienen con tres adaptadores: 28, 40, 45 mm y un tubo de alimentación de 300 mm.

Volumen	División	Inexactitud (%E)			Imprecisión (%CV)			Código Volumen ajustable	Código Volumen fijo*
		Vol. mín.	Vol. med.	Vol. máx.	Vol. mín.	Vol. med.	Vol. máx.		
0.25 - 2 ml	0.05 ml	<± 3.0 %	<± 1.8 %	<± 0.6 %	< 0.5 %	< 0.35 %	< 0.1 %	520.002	520.F02
1 - 5 ml	0.1 ml	<± 2.0 %	<± 1.3 %	<± 0.6 %	< 0.5 %	< 0.35 %	< 0.1 %	520.005	520.F05
1-10 ml	0.25 ml	<± 1.5 %	<± 1.1 %	<± 0.6 %	< 0.5 %	< 0.35 %	< 0.1 %	520.010	520.F10

* Al hacer el pedido, especificar el volumen fijo deseado en el rango del instrumento. Valores obtenidos con agua bidestilada a temperatura constante (± 0.5°C) comprendida entre 20 y 25°C de acuerdo con la norma ISO 8655.

Microdispensador y dispensador tabla de resistencia química



Químicos A - C	Acura 865	Acurex 501	Calibrex		
			520	525	530
Aceite (vegetal, animal)	+	++	++	+	+
Aceite de terebentina	+	++	++	+	+
Aceite de terebentina	+	++	++	++	++
Aceite mineral (aceite de motor)	++	++	++	++	++
Aceites esenciales		+	+	+	+
Acetaldehído (Etanal)		+	++	++	++
Acetato de butilo		++	++	+	+
Acetato de etilo		++	++	+	+
Acetato de sodio		++	++		++
Acetona (Propanona)		++	+	++	++
Acetonitrilo (Cianuro de metilo) (MECN)	+	++	++	+	+
Ácido acético al 100 % (Glacial)	+	++	++	+	+
Ácido acético al 96 %	+	+	++	++	+
Ácido ascórbico	+	++	++		++
Ácido bórico al 10 %	+	++	++	+	++
Ácido butírico	+	+	+	+	+
Ácido cítrico	++	++	++	+	++
Ácido clorhídrico al <20 %	+	+	++	++	++
Ácido clorhídrico al 37 % (HCl)		+	++	+	+
Ácido clorosulfúrico al 100 %			+	+	+
Ácido crómico al 100 %	+	+	+	+	+
Ácido dicloroacético		+	++	++	++
Ácido fluorhídrico (HF)					
Ácido fórmico		++	++	++	++
Ácido fosfórico al 100 %	+	++	++	++	++
Ácido láctico		++	++		++
Ácido nítrico 30-70 %	+	+	+	+	+
Ácido nítrico al >70 %		+			
Ácido nitroclorhídrico (Aqua regia)		+	+	+	+
Ácido oxálico	+	++	++		++
Ácido perclórico al 100 %	+	+	+	+	+
Ácido perclórico diluido	+	++	++	++	++
Ácido picrico (Trinitrofenol)	+	++	++	+	+
Ácido propiónico (Ácido propanoico)	+	++	++	++	++
Ácido sulfúrico al <60 %	+	++	+	++	++
Ácido sulfúrico al >60 %	+	+	+	+	+
Ácido tricloroacético		++	++	+	+
Ácido trifluoroacético (TFA)	+	+	+	+	
Alcohol amílico (pentanol)	++	++	++	++	++
Aminoácidos		+	++		++
Anilina	+	++	++	++	++
Benceno		++	+	+	+
Benzaldehído		++	++	++	++
Bromo	+	+	+		
Butanol	+	++	++	++	++
Butanona (MEK)		++			
Ciclohexano	+	++	++	+	+
Ciclohexanona		++	++	+	+
Ciclopentano	+	+	+	+	+
Clorobenceno	+	++	++	+	+
Clorobutano	+	++	++	+	+
Cloroetano	+	++	++	+	+
Cloroformo			+	+	+
Cloruro cálcico	+	+	++		++
Cloruro de acetilo		+	+	+	+
Cloruro de amonio	+	+	++		++
Cloruro de metileno (Diclorometano) (DCM)		++	+	+	+
Cloruro de metilo (Clorometano)		+	+	+	+
Cloruro de potasio		+	++		++
Cloruro de sodio (sal de cocina)	+	+	++		++

Químicos D - Z	Acura 865	Acurex 501	Calibrex		
			520	525	530
1,4-Dioxano (dióxido de dietileno)		++	++	+	+
Diclorobenceno	+	++	++	++	++
Dicloroetano (DCE)	+	+	+	++	++
Diclorometano (DCM)	+	+	+	+	+
Dicromato de potasio	+	++	++		+
Dietilenglicol	+	++	++	++	++
Dietiléter		++	++	+	+
Dimetilformamida (DMF)		++	+	+	+
Dimetilsulfóxido (DMSO)	+	++	++	+	+
Dióxido de cloro			+	+	+
Disulfuro de carbono	+	++	++	+	+
Etanol	+	++	++	++	++
Éter		++	+	+	+
Éter de petróleo		++	+	+	+
Etilendiamina		++	++	++	++
Etilenglicol	+	++	++	++	++
Fenilhidrazina	+	++	++	+	++
Fenol	+	++	++	++	++
Formaldehído (Formol)	++	++	++	++	++
Formamida	+	++	++	++	++
Gamma butirrolactona		++	++	++	++
Gasóleo (gasóleo de calefacción)	+	++	++	++	++
Gasolina		++	++	+	+
Glicerina <40 %	++	++	++	++	++
Glicol de propileno (Propano-1,2-diol)	++	++	++	++	++
Heptano	+	++	++	++	++
Hexano	+	++	++	++	++
Hidróxido de amonio (amoníaco)		++	++	+	+
Hidróxido de calcio	+	+	+		+
Hidróxido de potasio	+	+	+		++
Hidróxido de sodio al 30 % (Sosa cáustica)		+	++		+
Hipoclorito de sodio (lejía)		++	++		+
Isooctano	+	++	++	++	++
Isopropanol	++	++	++	++	++
Isopropilamina	+	++	++	+	+
Líquido de escintilación	+	++	++	++	++
Metacrilato de metilo (MMA)		++	++	+	+
Metanol	++	++	++	++	++
Metoxietanol / 2-Metoxietanol	+	++	++	++	++
N-butilamina		+	+	+	+
Nitrato de plata		++	+		++
N-metil-2-pirrolidona (NMP)	+	++	++	++	++
Octano	+	++	++	++	++
Octanol	++	++	++	++	++
Pentano	+	+	+	+	+
Pentanona (2-Pentanona)		+	+	++	++
Permanganato de potasio		++	++		+
Peróxido de hidrógeno	+	++	++	++	+
Petróleo	+	++	++	+	+
Piridina		+	+	+	++
Sulfato de cobre	+	+	++		++
Tetracloroetileno	+	+	+	+	+
Tetracloruro de carbono		++	++	+	+
Tetrahidrofuran (THF)		+	+	+	+
Tiosulfato de sodio	+	++	++		++
Tolueno		++	+	++	++
Tricloroetano		+	+	+	+
Tricloroetileno		++	++	+	+
Triclorometano (cloroformo)	+	+	+	+	+
Trietilenoglicol	+	++	++	++	++
Urea		+	+		+
Xileno		++	+	+	+
Yodo	+	++	++		+
Yoduro de potasio	+	++	++		++

++ Buena resistencia + Aceptable con limitaciones

Listas de reactivos químicos



Acura® 865



Acurex™ 501
Calibrex™ 520



Calibrex™ 525/530

Accesorios para dispensadores para botellas



Estabilidad del dispensador

El soporte sostiene el dispensador cuando está atornillado en una botella de tamaño pequeño.



Aspiración distante

La estación de trabajo facilita la entrada del líquido desde el tambor u otro contenedor distante (distancia <10 m, elevación <2 m).



Tubo de alargamiento

El tubo en espiral y el dispensador Jet-Pen™ facilitan la dispensación en los vasos, con la máxima comodidad y en un radio de 600 mm. No se necesitan herramientas de montaje o desmontaje para la limpieza. Autoclavable.

Descripción	Embalaje	Código
Estabilidad del dispensador		
Para dispensador Calibrex™ 520	1 / caja	320.SB050
Para dispensador Calibrex™ 525/530	1 / caja	320.SB100

Aspiración distante		
Para dispensador Calibrex™ 520*	1 / caja	320.BC050
Para dispensador Calibrex™ 525/530* a partir de 25 ml	1 / caja	320.BC100
Sistema de tubo de alimentación, 2,5 m con conector para la aspiración distante, para Calibrex™ 525/530 a partir de 25 ml	1 / caja	1.525.581

* El dispensador y el tubo de alimentación / conector se deben pedir por separado

Tubo de alargamiento	Material	Longitud	int. Ø	Código
Para Calibrex™ 520 hasta 10 ml	PTFE	600 mm	2.2 mm	1.524
Para Calibrex™ 525/530, hasta 10 ml	FEP/PCTFE	600 mm	2.2 mm	1.525.610
Para Calibrex™ 525/530, 25 ml	FEP/PCTFE	600 mm	2.2 mm	1.525.625
Para Calibrex™ 525/530, 50 y 100 ml	FEP/PCTFE	600 mm	4 mm	1.525.650



Llave de control de flujo

Para los modelos Calibrex™ 525 / 530. No se necesitan herramientas de montaje o desmontaje para la limpieza. Autoclavable.



Grifo dispensador

Los conjuntos estándar y alargado son intercambiables sin ninguna herramienta. Completamente autoclavable.

Descripción	Embalaje	Código
Llave de paso de control de flujo para Calibrex™ 525/530		
Para los modelos hasta 10 ml	1 / caja	1.525.544
Para los modelos a partir de 25 ml	1 / caja	1.525.546
Conjunto grifo dispensador, 90 mm, para Calibrex™ 525/530		
Para el modelo de 1 ml	1 / caja	1.525.090
Para los modelos 2,5, 5 y 10 ml	1 / caja	1.525.091
Conjunto grifo dispensador, 120 mm, para Calibrex™ 525/530		
Para el modelo de 25 ml	1 / caja	1.525.120
Para los modelos 50 y 100 ml	1 / caja	1.525.121
Conjunto grifo dispensador, alargado, 120 mm, para Calibrex™ 525/530		
Para los modelos de 1 ml	1 / caja	1.525.123
Para los modelos 2,5, 5 y 10 ml	1 / caja	1.525.125
Conjunto grifo dispensador, alargado, 150 mm, para Calibrex™ 525/530		
Para los modelos de 25 ml	1 / caja	1.525.150
Para los modelos 50 y 100 ml	1 / caja	1.525.151

Repuestos y botellas



Tubos de alimentación estándares y telescópicos

Se suministra ya sea cortado al tamaño estándar o sin cortar, por metro.

Tubo telescópico opcional para una adaptación inmediata al tamaño de la botella.

Descripción	Longitud	int. Ø	Código
-------------	----------	--------	--------

Tubo de alimentación de reemplazo, PTFE

Para Calibrex™ 520/525/ 530 hasta 10 ml, cortado	300 mm	5 mm	511.707
Para Calibrex™ 520/525/ 530 hasta 10 ml, por metro, sin cortar.	especificar	5 mm	511.709

Tubo de alimentación de reemplazo, FEP

Para Calibrex™ 525/530 a partir de 25 ml, cortado	350 mm	7 mm	525.350
Para Calibrex™ 525/530 a partir de 25 ml, por metro, sin cortar.	especificar	7 mm	525.706

Tubo de alimentación telescópico, FEP

Para Calibrex™ 520/525/530 hasta 10 ml	150 - 255 mm	1 / caja	1.525.352
Para Calibrex™ 525/530 a partir de 25 ml	195 - 345 mm	1 / caja	1.525.355



Botón de ajuste alternativo

El botón de tipo tornillo clásico substituye fácilmente el cursor deslizante original, según las preferencias del usuario.

Adhesivos de sello de calibración

La etiqueta adhesiva de sellado esterilizable en autoclave evita el acceso no deseado al mecanismo de calibración de Calibrex™ modelos 525/530.

Descripción	Color	Embalaje	Código
-------------	-------	----------	--------

Botón de ajuste de volumen de tipo tornillo

Para los dispensadores Calibrex™ 525	Amarillo	1 / caja	1.525.918
Para los dispensadores Calibrex™ 530	Rojo	1 / caja	1.530.918

Etiqueta adhesiva de sellado de seguridad

Para dispensador Calibrex™ 525/530	25 / caja	1.525.525
Para dispensador Calibrex™ 525/530	100 / caja	1.525.526



Adaptadores de cuello de botella

Cada dispensador™ viene con tres adaptadores de cuello de botella. Para cuellos de botella de otros diámetros, pedir el tamaño apropiado del adaptador o combinar dos adaptadores para alcanzar la solución adecuada.

Tipo	Ext. Ø de cuello de botella	Código
------	-----------------------------	--------

Adaptadores para Calibrex™ organo 525 y solutae 530

Roscado, PP	32 - 25 mm	1.525.GL25
Roscado, PP	32 - 28 mm	1.525.GL28
Roscado, PP	45 - 32 mm	1.525.GL32
Roscado, PP	45 - 38 mm	1.525.GL38
Roscado, PP	45 - 40 mm	1.525.GL40

Adaptadores para Calibrex™ universal 520

Roscado, PP	Ø 22, 25, 28, 30, 34, 36, 38, 40, 45 mm	GLP + Ø
Roscado, PTFE	Ø 36, 38, 40, 45 mm	GLT + Ø



Botellas de reactivo

Botellas de reactivo de vidrio y polietileno suministradas con su tapón roscado de PP. Adaptadas a todos los dispensadores para botellas.

Los adaptadores de rosca correspondientes se suministran con los dispensadores.

Forma	Volumen	Cuello, Ø ext.	Código
-------	---------	----------------	--------

Vidrio ámbar¹

Cuadrado	100 ml	32 mm	314.0100
Cuadrado	250 ml	32 mm	314.0250
Cuadrado	500 ml	32 mm	314.0500
Cuadrado	1000 ml	45 mm	314.1000
Redondo	2500 ml	45 mm	314.2500

Vidrio ámbar², con asa

Redondo	2500 ml	45 mm	314.2500H
---------	---------	-------	-----------

Vidrio ámbar con revestimiento de PE²

Cuadrado	500 ml	32 mm	314.0500PE
Cuadrado	1000 ml	45 mm	314.1000PE
Redondo	2500 ml	45 mm	314.2500PE

¹ autoclavable ² no autoclavable

Forma	Volumen	Cuello, ext. Ø	Código
-------	---------	----------------	--------

Vidrio de borosilicato transparente¹

Redondo	250 ml	45 mm	314.0250C
Redondo	500 ml	45 mm	314.0500C
Redondo	1000 ml	45 mm	314.1000C
Redondo	2000 ml	45 mm	314.2000C

Polietileno²

Cuadrado	250 ml	25 mm	315.0250
Cuadrado	500 ml	25 mm	315.0500
Cuadrado	1000 ml	32 mm	315.1000
Cuadrado	2500 ml	45 mm	315.2500



Socorex Isba SA

Chemin de Champ-Colomb 7a

1024 Ecublens/Losanna

Suiza

Telf. +41 21 651 6000

socorex@socorex.com

www.socorex.com

Su distribuidor local

BCLXS - 00724

Copyright © 2024, Socorex Isba SA, Suiza

